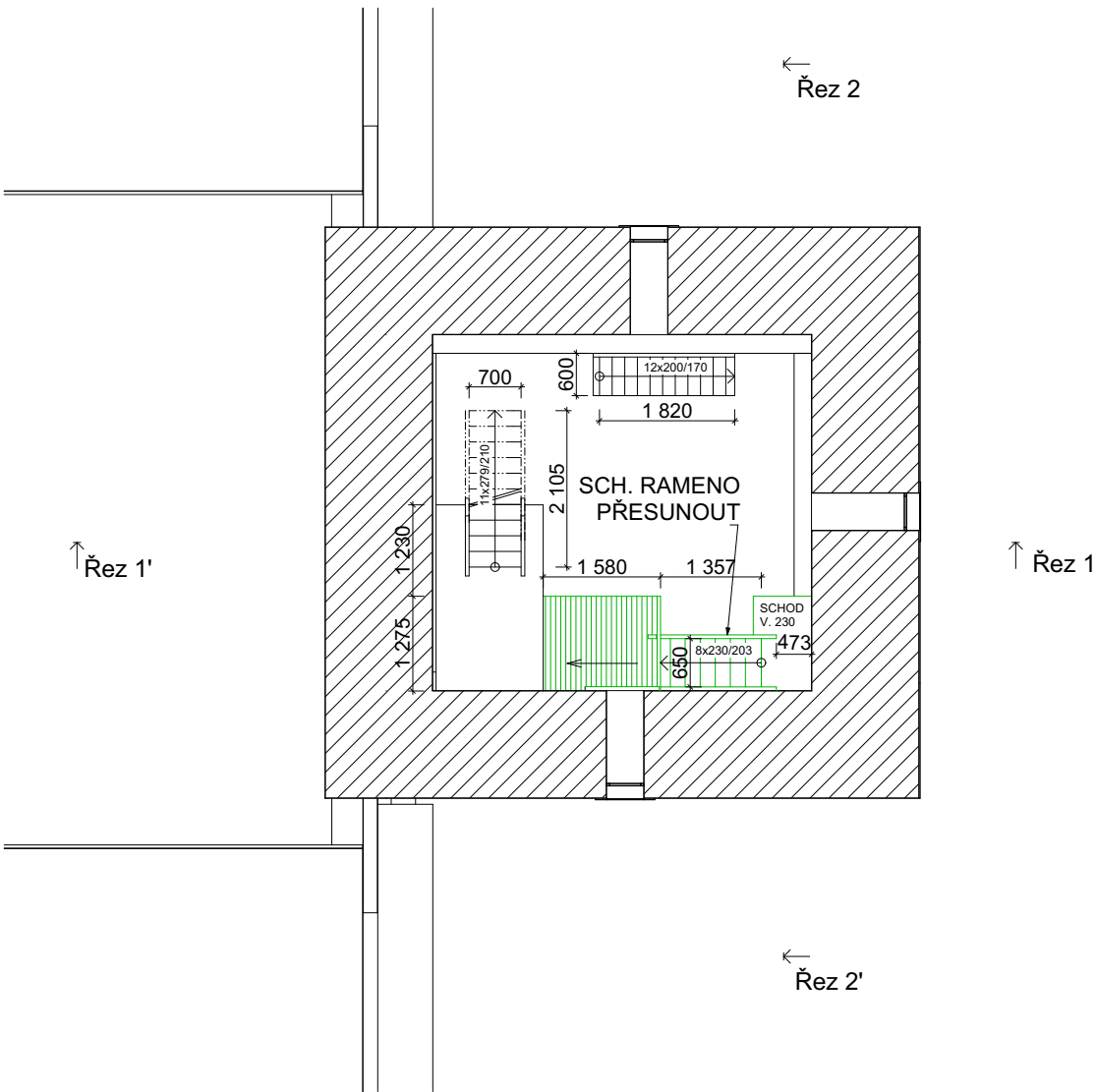


PŮDORYS 3NP - PODLAŽÍ HODINOVÉHO STROJE

STÁVAJÍCÍ STAV A ÚPRAVOVANÉ NEBO POSOUVANÉ KONSTRUKCE:



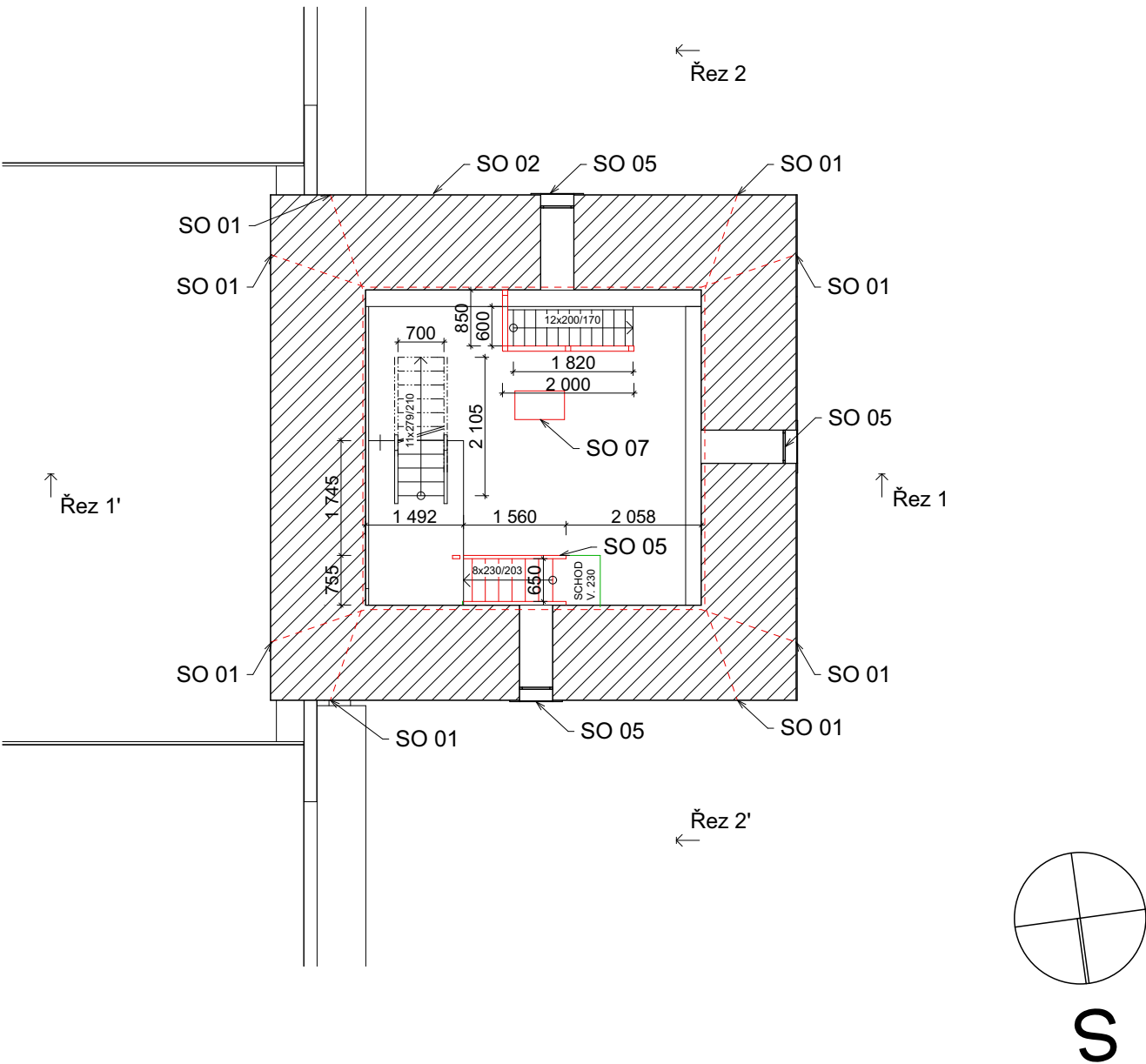
LEGENDA MATERIÁLŮ:

- NOVÉ KONSTRUKCE
- KONSTRUKCE PRO ÚPRAVU NEBO POSUNUTÍ

Členění stavby na objekty:

- SO 01_Sanace trhlín věže kostela
- SO 02_Renovace fasády na kostele sv. Vavřince
- SO 03_Obnova elektroinstalace věže kostela sv. Vavřince ve Vizovicích
- SO 04_Předláždění chodníku a snížení nivelety před vstupem do věže kostela sv. Vavřince ve Vizovicích
- SO 05_Dřevěné konstrukce
- SO 06_Soubor vybraných vnitřních a vnějších dveří farního kostela sv. Vavřince ve Vizovicích - Restaurátorský záměr
- SO 07_Renovace hodin na kostelní věži sv. Vavřince
- SO 08_Rekonstrukce zvonů na kostele sv. Vavřince
- SO 09_Restaurátorský průzkum a záměr - kamenné vstupní portály

NOVÝ STAV:



± 0,000 = 303,450 m n.m.

HL.PROJEKTANT	ZODP. PROJEKTANT	VYPRACOVAL	KONTROLOVAL	<div><div><div>uposs s.r.o.</div><div>ST</div></div></div>	
ING. JANA SEMELOVÁ	ZDENĚK ELEFANT	ZDENĚK ELEFANT	KAREL ČERNOCH		
KRAJ: ZLÍNSKÝ	MÍSTO STAVBY: Č. POZEMKU st. 540, 507/1, KÚ VIZOVICE			Uherskobrodská 962, LUHAČOVICE 76326	
INVESTOR: ŘÍMSKOKATOLICKÁ FARNOST VIZOVICE, PALACKÉHO NÁM. 365 763 12 VIZOVICE				Tel: 577 131 126 e: info@uposs.cz	
NÁZEV STAVBY: KOSTEL SV. VAVŘINCE - STATICKÉ ZAJIŠTĚNÍ VĚŽE KOSTELA				ZAK.Č.:	3413 - 001 - 03
				DATUM	10/2024
				POČET FORM.	2 A4 (A3)
				STUPEŇ	DUR+DSP
NÁZEV VÝKRESU: PŮDORYS 3NP - STÁVAJÍCÍ A NOVÝ STAV				MĚŘ.:	VÝKRES Č.
				1:100	ARS 05